

# Programme du vendredi 19 juin

## Dernier programme de l'année !

### Dictée bilan :

Tous les matins, Sylvie se réveillerait à six heures. Elle resterait un peu au lit et elle se lèverait à six heures et demie, ce serait assez tôt pour elle. Elle prendrait sa douche et elle s'habillerait. Ensuite, elle mangerait toute seule son petit-déjeuner.

Pendant son petit-déjeuner, elle lirait un peu et elle écouterait la radio. Elle partirait de chez elle à sept heures et quart. Elle se promènerait pendant une heure et puis elle rentrerait.

Le soir, elle mangerait en regardant la télé. Après avoir regardé son programme préféré, elle ferait la vaisselle et elle téléphonerait à une amie. Elle lirait un peu avant de s'endormir. Elle s'endormirait vers minuit

### VOCABULAIRE

① Trouve et recopie les abréviations et écris à côté leur forme complète.

Laissez-moi vous parler de ma famille. Ma mère travaille dans la **pub**, et le soir, elle entraîne une équipe de **foot**. Mon père conduit un **tram**, et il adore écouter les **infos** à la **radio**. Ma sœur est une **ado** qui passe son temps devant la **télé**. Quant à moi, je fais de la **gym** et du **basket**, mais ma passion, c'est la **photo**.

Il y a 10 abréviations !

Publicité  
football  
tramway  
informations  
radiodiffusion  
adolescente  
télévision

gymnastique basketball photographie

② Écris les abréviations de tous les mots.

la <b>météorologie</b>	le dictionnaire <b>dico</b>
le <b>cinématographe</b>	le réfrigérateur <b>frigo</b>
le <b>kilogramme</b>	le <b>laboratoire</b>
le <b>baccalauréat</b>	la <b>décoration</b>
le <b>restaurant</b>	la <b>motocyclette</b>

③ Associe chaque sigle à sa forme complète.

<b>ONG</b>	<del>Organisme génétiquement modifié</del>
<b>CHU</b>	<del>Organisation des Nations unies</del>
<b>TGV</b>	<b>Organisation non gouvernementale</b>
<b>SPA</b>	<del>Société protectrice des animaux</del>
<b>OGM</b>	<b>Train à grande vitesse</b>
<b>PHU</b>	<b>Centre hospitalier universitaire</b>
<del>ONT</del>	<del>Procès-verbal</del>
<del>SDA</del>	<del>Toutes taxes comprises</del>

④ Indique la signification de chaque sigle.

JO	VTT	USA
OVNI	SVP	SDF
VO	BD	CM2

⑤ Invente un petit texte qui contiendra :

- 5 abréviations,
- 2 sigles.

© La Classe des gnomes

JO = Jeux olympiques

OVNI = objet volant non identifié

### NUMERATION

USA = United States of America

CM2 = Cours Moyen deuxième année

VO = Version originale BD = Bande dessinée

VTT = Vélo tout terrain SVP = S'il vous plaît

SDF = Sans domicile fixe

Vérifie le corrigé.

**Retrouve le mot complet correspondant à ces abréviations.**

Un pneu → ..... Un stylo → .....  
Un kilo → ..... Une auto → .....  
Le ciné → ..... La météo → .....  
Un micro → ..... Une photo → .....

**Retrouve le mot complet correspondant à ces abréviations utilisées dans le langage familier.**

Un prof → ..... Une manif → .....  
La sécu → ..... Un ventilateur → .....  
Un hélico → ..... Un resto → .....  
Un dico → ..... Un institut → .....  
La géo → ..... Un hebdo → .....

**Trouve les sigles correspondants.**

Un vélo tout terrain → ..... Un distributeur automatique de billets → .....  
Un compact disc → ..... Une bande dessinée → .....  
Une carte bancaire → ..... Le président directeur général → .....

**Relie les sigles et leur signification.**



Société nationale des chemins de fer français



Organisation des nations unies



Electricité de France



Gaz de France



Train à grande vitesse

# NUMERATION

Vérifie le corrigé.

Longueur du Cours Jean Jaurès (cm)	1 cm	11 cm	X 10 000
Longueur réelle (en cm)	10 000 cm	110 000 cm	

Deux villes sont distantes l'une de l'autre de 3,5 cm sur une carte au 1/200 000. Quelle est la distance réelle entre les deux villes? et en km SVP !

700 000 cm = 7 km la distance est de 7 km.

## Essaie de résoudre ces problèmes d'échelle

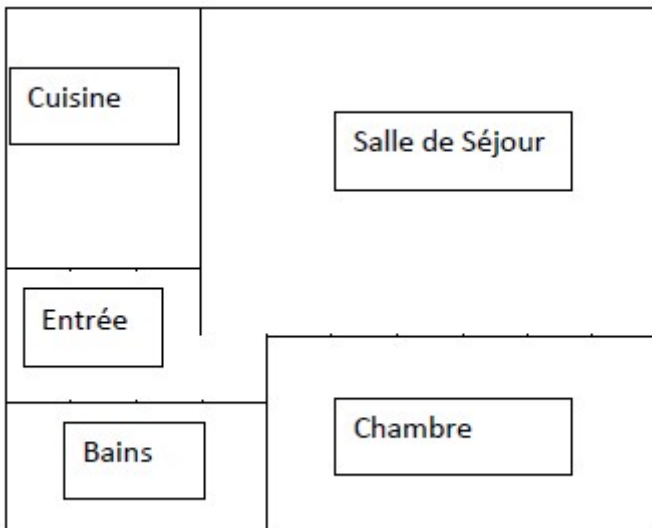
1/ Calcule la distance :

Sur une carte à l'échelle  $\frac{1}{200000}$ , deux villes sont séparées de 15 cm. Quelle est la distance réelle entre ces deux villes en cm, puis en km.

Distance sur la carte en cm	Distance réelle en cm
1	200 000
15	

2/ Un appartement sur plan: Le plan de cet appartement est à l'échelle 1/100

Mesure avec ta règle les différentes pièces puis transforme-les en dimensions réelles.



Trouve les dimensions réelles en m :

- de la salle de séjour : .....
- de la chambre : .....
- de l'appartement tout entier : .....

3/ Sur une carte à l'échelle 1 / 1 000 000, calcule les distances réelles.

Distance de la carte (en cm)	Distances réelles (en cm)	Distances réelles (en km)
1		
2		
5		
14		

## SCIENCES

Corrigé :

De quoi se compose l'air ?

L'air est composé de dioxygène et de dioxyde de carbone et d'azote.

*Quelle est la différence entre l'air inspiré et l'air expiré ?*

L'air expiré est plus chargé en dioxyde de carbone que l'air inspiré.

Comment peut-on le prouver ?

En faisant une petite expérience avec de l'eau de chaux (c'est un mélange d'eau et de chaux, un minéral) .Cette eau a pour spécificité de devenir trouble en présence de dioxyde de carbone.

Regarde cette expérience en vidéo.

<https://www.youtube.com/watch?v=68KNm9r-dKE>

Mais alors comment et pourquoi l'air se transforme en passant dans le corps ?

Rappelle toi que nous avons remarqué que dans les bronches, au niveau des alvéoles, se trouvent des milliers de vaisseaux sanguins. Ces vaisseaux ne sont pas là par hasard... c'est à cet endroit que l'air passe dans le sang, on dit qu'il y a un échange de gaz entre l'air et le sang. Une partie de l'oxygène contenu dans l'air inspiré passe dans le sang, et en échange, le sang se décharge de son gaz carbonique.

Pourquoi ?

Parce que les organes consomment du dioxygène et rejettent du dioxyde de carbone pour fonctionner.

→ Plus un organe fonctionne, plus il a besoin de dioxygène (et plus il rejette de dioxyde de carbone).



Au repos.



En activité.

Regarde, pour continuer, cette vidéo expmlicative.

<https://www.reseau-canope.fr/corpus/video/la-respiration-92.html>

Enfin, recopie la suite de la leçon.

Pourquoi a-t-on besoin de respirer ?

Pour fonctionner, l'organisme a besoin d'oxygène. L'oxygène de l'air qui arrive dans les alvéoles pulmonaires est transporté dans les **organes** par le **sang**.

Les organes produisent des déchets (le **dioxyde de carbone**) qui est lui aussi transporté par le sang jusqu'aux poumons, puis rejeté lors de l'expiration.

Plus les organes travaillent, plus ils ont besoin d'oxygène, et plus vite on respire.